



saint-nazaire
RENVERSANTE®



Restauration

*Restaurant guide
Restaurantführer*



saint-nazaire-tourisme.com

Restauration rapide

LA MIE CALINE

Cœur de ville

53 avenue Albert de Mun
44600 SAINT-NAZAIRE
 : 02 40 22 69 80
 : www.lamiecaline.com

Fermetures : Fermé le dimanche du 01/01/2023 au 31/12/2023



©la-mie-caline

COUVERTS PLACES - PLATZE	FOURCHETTE DE PRIX PRICES FROM - PREISE AB
26 couverts maximum 20 couverts en terrasse	Menu adulte du jour (midi en semaine) à partir de 4,4€

Restauration rapide

BRIOCHE DORÉE

Cœur de ville

6 rue François Marceau
44600 SAINT-NAZAIRE
 : www.briochedoree.com

Fermetures : Fermé le dimanche du 01/01/2023 au 31/12/2023



©Brioche dorée

COUVERTS PLACES - PLATZE	FOURCHETTE DE PRIX PRICES FROM - PREISE AB
84 couverts maximum 42 couverts en terrasse	

Restauration rapide

SPEED BURGER

Cœur de ville

58 avenue Albert de Mun
44600 SAINT-NAZAIRE
 : 02 40 42 10 00
 : https://www.speed-burger.com/livraison-hamburger/st-nazaire_R_276_14343488

Fermetures : Ouvert 7j/7 du 01/01/2023 au 31/12/2023



©Des Moutils

COUVERTS PLACES - PLATZE	FOURCHETTE DE PRIX PRICES FROM - PREISE AB
70 couverts maximum 30 couverts en terrasse	

Restauration rapide

AU FAIT MAISON

Cœur de ville

33 place des Martyrs
44600 SAINT-NAZAIRE
 Fermetures : Fermé le samedi et dimanche du 01/01/2023 au 31/12/2023



©Lucile

COUVERTS PLACES - PLATZE	FOURCHETTE DE PRIX PRICES FROM - PREISE AB
10 couverts maximum 10 couverts en terrasse	

Restauration rapide

CAFEFLORE

Cœur de ville

9 rue de la Paix
44600 SAINT-NAZAIRE
 : 02 40 61 10 54

Fermetures : Fermé le dimanche du 01/02/2023 au 31/12/2023



©Sabouraud

COUVERTS PLACES - PLATZE	FOURCHETTE DE PRIX PRICES FROM - PREISE AB
28 couverts maximum 12 couverts en terrasse	Menu adulte du jour (midi en semaine) de 7,8€ à 10,8€

Restauration rapide

RADIS & CIE

Cœur de ville

64 avenue Albert de Mun
44600 SAINT-NAZAIRE
 : www.radiscie.fr

Fermetures : Fermé le samedi et dimanche du 01/01/2023 au 31/12/2023



©Marie-Pierre Dubreil

COUVERTS PLACES - PLATZE	FOURCHETTE DE PRIX PRICES FROM - PREISE AB
26 couverts maximum 20 couverts en terrasse	Plats à la carte de 3 € à 9€, Salade ou soupe Menu adulte du jour (midi en semaine) de 8,5€ à 11€

Restauration rapide

O'TACOS

Cœur de ville

42 Avenue de la République
44600 SAINT-NAZAIRE
 🌐 : <https://o-tacos.com/fr/>

Fermetures : Ouvert 7j/7 du 01/01/2023 au 31/12/2023



©otacosfacebook

Restauration rapide

LA CANTINE DU JARDIN

Cœur de ville

36 Avenue Albert de Mun
44600 SAINT-NAZAIRE
 🌐 : www.lejardin-sn.fr

Fermetures : Fermé le lundi et dimanche du 01/01/2023 au 31/12/2023



Le Jardin

COUVERTS
PLACES - PLATZE

FOURCHETTE DE PRIX
PRICES FROM - PREISE AB

Menu adulte du jour (midi en semaine) de 5€ à 9€
 Menu adulte soir et week-end de 5€ à 9€



COUVERTS
PLACES - PLATZE

FOURCHETTE DE PRIX
PRICES FROM - PREISE AB

30 couverts maximum
 12 couverts en terrasse

Plats à la carte de 8€ à 9€



Restauration rapide

AMERICAN CITY SAINT-NAZAIRE

Cœur de ville

6 Rue François Marceau
44600 SAINT-NAZAIRE
 🌐 : <https://www.american-city.fr/>

Fermetures : Ouvert 7j/7 du 01/01/2023 au 31/12/2023

COUVERTS
PLACES - PLATZE

FOURCHETTE DE PRIX
PRICES FROM - PREISE AB

Menu adulte du jour (midi en semaine) de 9,9€ à 15,9€
 Menu enfant à partir de 6,9€



Restauration rapide

SOUS LES PALMIERS, LA PLAGE

Front de mer et littoral

8 boulevard de Verdun
44600 SAINT-NAZAIRE

Fermetures : Fermé le lundi et mardi du 01/01/2023 au 31/12/2023



souslespalmiers

COUVERTS
PLACES - PLATZE

FOURCHETTE DE PRIX
PRICES FROM - PREISE AB

25 couverts maximum
 20 couverts en terrasse



Restauration rapide

LA BARA-K

Front de mer et littoral

Boulevard Albert 1er
44600 SAINT-NAZAIRE

Fermetures : Ouverture en fonction de la météo du 22/05/2023 au 03/09/2023



©La Bara-K

Restauration rapide

LE PAPILLON

Front de mer et littoral

Plage de Villès-Martin
44600 SAINT-NAZAIRE

COUVERTS
PLACES - PLATZE

FOURCHETTE DE PRIX
PRICES FROM - PREISE AB



COUVERTS
PLACES - PLATZE

FOURCHETTE DE PRIX
PRICES FROM - PREISE AB



Guide des Restaurants - 2023

Restauration rapide

LA BRONZETTE

Front de mer et littoral

65 bis boulevard Albert 1er
44600 SAINT-NAZAIRE

Fermetures : Ouvert 7j/7 du 08/05/2023 au 30/09/2023

Restauration rapide

LA BALEINE DESHYDRATÉE

Front de mer et littoral

10 place du Commando
44600 SAINT-NAZAIRE
 ☎ : 02 40 88 14 15

Fermetures : Ouvert 7j/7 du 01/01/2023 au 31/12/2023



BD

COUVERTS
 PLACES - PLATZE

FOURCHETTE DE PRIX
 PRICES FROM - PREISE AB

100 couverts en
 terrasse



COUVERTS
 PLACES - PLATZE

FOURCHETTE DE PRIX
 PRICES FROM - PREISE AB

80 couverts maximum
 80 couverts en
 terrasse

Menu enfant à partir de 8€
 Plats à la carte de 7€ à 13,9€



Restauration rapide

LA FABRIK

Front de mer et littoral

6 bis Boulevard de Verdun
44600 SAINT-NAZAIRE

Fermetures : Fermé le mardi et dimanche du 01/01/2023 au 31/12/2023



©VIOLET

Restauration rapide

LA CABANE À CHICHIS

Front de mer et littoral

Boulevard du Président Wilson

44600 SAINT-NAZAIRE

🌐 : <https://www.facebook.com/lacabaneachichis/>

Fermetures : Cabane ouverte le mercredi, le week-end & 7/7 pendant les vacances, de 14h30 à 19h (sauf mauvaises conditions météo), du 01/01/2023 au 31/12/2023

COUVERTS
 PLACES - PLATZE

FOURCHETTE DE PRIX
 PRICES FROM - PREISE AB



COUVERTS
 PLACES - PLATZE

FOURCHETTE DE PRIX
 PRICES FROM - PREISE AB



Restauration rapide

LE DIABLE ROUGE - FOODTRUCK

Front de mer et littoral

Avenue François Mitterrand

44600 SAINT-NAZAIRE

🌐 : <https://www.lediablerouge.com/>

Restauration rapide

CLASS'CROUTE

Quartier de la gare

21 rue du Commandant l'Herminier

44600 SAINT-NAZAIRE

☎ : 02 53 30 80 70

🌐 : www.classcroute.com

Fermetures : Fermé le samedi et dimanche du 01/01/2023 au 31/12/2023



©class'croute

COUVERTS
 PLACES - PLATZE

FOURCHETTE DE PRIX
 PRICES FROM - PREISE AB



COUVERTS
 PLACES - PLATZE

FOURCHETTE DE PRIX
 PRICES FROM - PREISE AB

125 couverts
 maximum
 40 couverts en
 terrasse



Restauration rapide

BURGER HOUSE

Quartier du Port

1 boulevard René Coty
44600 SAINT-NAZAIRE
 ☎ : 02 51 10 19 60

Fermetures : Fermé le dimanche et lundi, les soirs du lundi au jeudi, et le samedi midi du 01/01/2023 au 31/12/2023



©Rick Besser

COUVERTS PLACES - PLATZE	FOURCHETTE DE PRIX PRICES FROM - PREISE AB
60 couverts maximum 15 couverts en terrasse	Menu enfant de 6,9€ à 9,9€ Menu adulte du jour (midi en semaine) de 11,9€ à 16,2€ Menu adulte soir et week-end de 11,9€ à 16,2€

Restauration rapide

BCHEF

Quartier du Port

6 rue François Marceau
44600 SAINT-NAZAIRE
 ☎ : 02 40 42 81 39

Fermetures : Fermé le dimanche du 01/01/2023 au 31/12/2023



©bchef

COUVERTS PLACES - PLATZE	FOURCHETTE DE PRIX PRICES FROM - PREISE AB
90 couverts maximum 30 couverts en terrasse	Menu adulte du jour (midi en semaine) de 9,9€ à 13,9€ Plats à la carte de 7,3€ à 9,9€ Menu enfant à partir de 6,9€

Restauration rapide

BURGER KING

Quartier Nord-Ouest

Route du Château de Beauregard - L'Immaculée
44600 SAINT-NAZAIRE
 ☎ : 02 85 07 00 03

Fermetures : Ouvert 7j/7 du 01/01/2023 au 31/12/2023



©Burger-King

COUVERTS PLACES - PLATZE	FOURCHETTE DE PRIX PRICES FROM - PREISE AB
160 couverts maximum 60 couverts en terrasse	

Restauration rapide

MC DONALD'S

Quartier Ouest

Zone commerciale Géant - Océanis
44600 SAINT-NAZAIRE
 ☎ : 02 51 76 02 02

Fermetures : Ouvert 7j/7 du 01/01/2023 au 31/12/2023



McDonalds-Ouest

COUVERTS PLACES - PLATZE	FOURCHETTE DE PRIX PRICES FROM - PREISE AB
180 couverts maximum	

Restauration rapide

BOULANGERIE ANGE

Quartier Ouest

Rue de la Côte de Nacre
44600 SAINT-NAZAIRE
 🌐 : <https://www.boulangerie-ange.fr/>

Fermetures : Fermé le dimanche du 01/01/2023 au 31/12/2023



©BoulangerieAngefacebook

COUVERTS PLACES - PLATZE	FOURCHETTE DE PRIX PRICES FROM - PREISE AB

Restauration rapide

WOKMAN - FOODTRUCK

Quartier Ouest

14 Rue de l'Étoile du Matin
44600 SAINT-NAZAIRE
 🌐 : <https://www.wokman.fr>

COUVERTS PLACES - PLATZE	FOURCHETTE DE PRIX PRICES FROM - PREISE AB

Restauration rapide

MC DONALD'S

Quartier périphérique

Rue des Courlis
44570 TRIGNAC
 ☎ : 02 40 45 80 45



McDonalds-Ouest

Fermetures : Ouvert 7j/7 du 01/01/2023 au 31/12/2023

COUVERTS
 PLACES - PLATZE

FOURCHETTE DE PRIX
 PRICES FROM - PREISE AB

150 couverts maximum
 50 couverts en terrasse



Restauration rapide

BIG POPPA

Quartier périphérique

6 Rue du Petit Savine
44570 TRIGNAC
 ☎ : 02 40 24 64 03

Fermetures : Fermé le dimanche et tous les soirs (sauf le jeudi et vendredi) du 01/01/2023 au 31/12/2023

COUVERTS
 PLACES - PLATZE

FOURCHETTE DE PRIX
 PRICES FROM - PREISE AB

Menu adulte du jour (midi en semaine) de 9,9€ à 12,9€
 Menu adulte soir et week-end de 9,9€ à 12,9€
 Menu enfant à partir de 7€



Restauration rapide

BOULANGERIE ANGE

Quartier périphérique

2 Rue du Petit Savine
44570 TRIGNAC
 ☎ : 02 40 53 60 05



©BoulangerieAngefacebook

Fermetures : Fermé le dimanche du 01/01/2023 au 31/12/2023

COUVERTS
 PLACES - PLATZE

FOURCHETTE DE PRIX
 PRICES FROM - PREISE AB



Restauration rapide

BURGER KING

Quartier périphérique

ZAC des Savines - Rue des Aigrettes
44570 TRIGNAC
 ☎ : 02 40 45 99 60

Fermetures : Ouvert 7j/7 du 01/01/2023 au 31/12/2023

COUVERTS
 PLACES - PLATZE

FOURCHETTE DE PRIX
 PRICES FROM - PREISE AB

250 couverts maximum

Menu adulte du jour (midi en semaine) de 4,95€ à 11,95€
 Menu enfant de 4€ à 5,5€



Restauration rapide

RESTO LA CHICA

Quartier Sud-Ouest

18 Rue du Commandant Charcot
 Saint-Marc sur Mer
44600 SAINT-NAZAIRE

Fermetures : Fermé le lundi soir, mardi soir, mercredi soir et jeudi soir du 01/01/2023 au 31/12/2023

Fermetures : Fermeture hivernale du 01/01/2023 au 17/02/2023



©La Chica

COUVERTS
 PLACES - PLATZE

FOURCHETTE DE PRIX
 PRICES FROM - PREISE AB

12 couverts maximum
 6 couverts en terrasse



Salon de thé

AU PRÉ VERT

Cœur de ville

30 rue du Maine
44600 SAINT-NAZAIRE
 ☎ : 02 40 42 16 76

Fermetures : Fermé le dimanche et lundi du 01/01/2023 au 31/12/2023



©Au-pré-vert

COUVERTS
 PLACES - PLATZE

FOURCHETTE DE PRIX
 PRICES FROM - PREISE AB

24 couverts maximum
 6 couverts en terrasse



Guide des Restaurants - 2023

Salon de thé

TEMPS THÉ

Cœur de ville

18 Rue de la Paix et des Arts
44600 SAINT-NAZAIRE
 : 09 54 12 50 48

Fermetures : Fermé le dimanche et lundi du 01/01/2023 au 31/12/2023



©MASSIOT

Salon de thé

TY CHAT MALLOW CAFE

Cœur de ville

32 Avenue Albert de Mun
44600 SAINT-NAZAIRE
 : <https://www.tychatmallowcafe.com/>

Fermetures : Fermé le dimanche et lundi du 01/01/2023 au 31/12/2023



Jade Maillard

COUVERTS
PLACES - PLATZE

FOURCHETTE DE PRIX
PRICES FROM - PREISE AB



COUVERTS
PLACES - PLATZE

FOURCHETTE DE PRIX
PRICES FROM - PREISE AB

30 couverts maximum

Menu adulte du jour (midi en semaine) à partir de 14,5€
 Menu enfant à partir de 9,5€



Grill - Rôtisserie

COURTEPAILLE

Quartier du Port

6 rue François Marceau
44600 SAINT-NAZAIRE
 : 02 51 73 48 21

: <https://www.courtepaille.com>

Fermetures : Ouvert 7j/7 du 01/01/2023 au 31/12/2023



©courtepaille

Grill - Rôtisserie

LA BOUCHERIE

Quartier périphérique

Boulevard Georges Brassens
44570 TRIGNAC
 : 02 28 54 08 30

: www.la-boucherie.fr

Fermetures : Ouvert 7j/7 du 01/01/2023 au 31/12/2023



©la-boucherie

COUVERTS
PLACES - PLATZE

FOURCHETTE DE PRIX
PRICES FROM - PREISE AB

124 couverts maximum
 58 couverts en terrasse

Menu enfant à partir de 5,9€
 Menu adulte du jour (midi en semaine) de 9,9€ à 14,9€
 Menu adulte soir et week-end de 9,9€ à 22,9€



COUVERTS
PLACES - PLATZE

FOURCHETTE DE PRIX
PRICES FROM - PREISE AB

156 couverts maximum
 80 couverts en terrasse

Menu adulte du jour (midi en semaine) de 11,7€ à 13,7€
 Menu adulte soir et week-end de 15,9€ à 28,9€
 Menu enfant à partir de 6,2€



Fruits de mer

CHEZ ROSELYNE - LE BROCC CAFÉ

Front de mer et littoral

10 place Athanase Laborde
44600 SAINT-NAZAIRE

Fermetures : Fermé le lundi du 01/01/2023 au 31/12/2023



©ChezRoselyne

Fruits de mer

LE BAR IODÉ

Front de mer et littoral

Place du Commando
44600 SAINT-NAZAIRE
 : https://www.facebook.com/pg/Le-Bar-Iod%C3%A9-Saint-Nazaire-327200064360157/posts/?ref=page_internal

Fermetures : Fermé le lundi et dimanche soir du 01/01/2023 au 31/12/2023



©Bar Iode

COUVERTS
PLACES - PLATZE

FOURCHETTE DE PRIX
PRICES FROM - PREISE AB

15 couverts maximum



COUVERTS
PLACES - PLATZE

FOURCHETTE DE PRIX
PRICES FROM - PREISE AB

64 couverts en terrasse



Guinguette

LA TERRASSE DU BOIS JOALLAND

Quartier Nord

Place Fernand Guériff
44600 SAINT-NAZAIRE

Fermetures : Fermé le lundi et mardi. Ouverture en fonction des conditions météorologiques du 01/04/2023 au 05/10/2023



©la terrasse du bois joalland

COUVERTS PLACES - PLATZE	FOURCHETTE DE PRIX PRICES FROM - PREISE AB

Coffee-shop

KA COFFEE SHOP

Cœur de ville

10 avenue de la République
44600 SAINT-NAZAIRE
 : 02 40 45 62 81

<https://www.kacoffeeshop-saintnazaire.fr>
 Fermetures : Fermé le dimanche du 01/01/2023 au 31/12/2023



KA Coffee Shop

COUVERTS PLACES - PLATZE	FOURCHETTE DE PRIX PRICES FROM - PREISE AB
45 couverts maximum 4 couverts en terrasse	Menu adulte du jour (midi en semaine) de 5€ à 8€

Coffee-shop

ETIENNE COFFEE AND SHOP

Cœur de ville

2 RUE DE LA PAIX ET DES ARTS
44600 SAINT-NAZAIRE
 : 09 80 68 00 20

<https://www.facebook.com/etiennecoffeeshopstnazaire>
 Fermetures : Fermé le dimanche du 01/01/2023 au 31/12/2023



©ETIENNE

COUVERTS PLACES - PLATZE	FOURCHETTE DE PRIX PRICES FROM - PREISE AB

Coffee-shop

HUMÉ [RESTO-CAFÉ]

Quartier de la gare

5 Place Pierre Sémard
 Face gare
44600 SAINT-NAZAIRE
 : 02 40 22 06 42

<https://www.facebook.com/HumeResto>
 Fermetures : Fermé le samedi et dimanche du 01/01/2023 au 31/12/2023



humé

COUVERTS PLACES - PLATZE	FOURCHETTE DE PRIX PRICES FROM - PREISE AB
26 couverts maximum 12 couverts en terrasse	Plats à la carte de 5 € à 8,5€, Sandwich baguette 5,00 € - Sandwich Toasté 6,00 € - Quiche 6,50 € - Salades 7,50 € - Plat 8,50 € Menu adulte du jour (midi en semaine) de 9€ à 12,5€

Coffee-shop

DUSK

Quartier de la gare

2 Boulevard de l'Atlantique
44600 SAINT-NAZAIRE
 : 02 55 40 66 80
www.dusk-saint-nazaire.com

Fermetures : Ouvert 7j/7 -24h/24 du 01/01/2023 au 31/12/2023



Samuel FERDJIOU

COUVERTS PLACES - PLATZE	FOURCHETTE DE PRIX PRICES FROM - PREISE AB

Cafétéria

LES COMPTOIRS D'ALICE ET JULES

Quartier Nord-Ouest

Chemin Vert - L'Immaculée
44600 SAINT-NAZAIRE
 : 02 40 91 10 27

Fermetures : Ouvert 7j/7 du 01/01/2023 au 31/12/2023

COUVERTS PLACES - PLATZE	FOURCHETTE DE PRIX PRICES FROM - PREISE AB
	Menu enfant de 5,5€ à 9€ Menu adulte du jour (midi en semaine) à partir de 10,9€

Bistrot / bar à vin

DI 20

Quartier du Port

7 rue du Bois Savary
44600 SAINT-NAZAIRE
 : 02 40 15 19 20
 : www.di20.fr

Fermetures : Fermé le dimanche et lundi du 01/01/2023 au 31/12/2023



©DI20

COUVERTS PLACES - PLATZE	FOURCHETTE DE PRIX PRICES FROM - PREISE AB
45 couverts maximum 15 couverts en terrasse	Menu adulte soir et week-end de 16€ à 31€

Bistrot / bar à vin

LE TROU DU FÛT

Quartier du Port

19 rue du 28 Février 1943
44600 SAINT-NAZAIRE
 : 02 40 22 21 88
 : www.letroudufut.fr

Fermetures : Ouvert 7j/7 du 02/01/2023 au 31/12/2023



©le-trou-du-fût

COUVERTS PLACES - PLATZE	FOURCHETTE DE PRIX PRICES FROM - PREISE AB
150 couverts maximum 50 couverts en terrasse	

Bistrot / bar à vin

R DU TEMPS

Quartier du Port

6 rue François Marceau
44600 SAINT-NAZAIRE
 : 02 51 75 01 75
 : <https://lr-du-temps-saint-nazaire.eatbu.com/?lang=fr#>

Fermetures : Fermé le dimanche du 01/01/2023 au 31/12/2023



©R du temps

COUVERTS PLACES - PLATZE	FOURCHETTE DE PRIX PRICES FROM - PREISE AB
210 couverts maximum 150 couverts en terrasse	

Bistrot / bar à vin

THE WORK CHOPE

Quartier périphérique

5 Rue Fernand Nouvion
44600 SAINT-NAZAIRE
 : <https://theworkchope.com/>

COUVERTS PLACES - PLATZE	FOURCHETTE DE PRIX PRICES FROM - PREISE AB
	Menu adulte du jour (midi en semaine) de 12,5€ à 14,9€

Bistrot / bar à vin

ANTRE POTE'S

Quartier Sud-Ouest

1 Rue du Commandant Charcot
44600 SAINT-NAZAIRE
 : 02 40 17 62 87
 : <http://www.vinidiss.com/>

Fermetures : Fermé le lundi du 24/01/2023 au 31/12/2023

COUVERTS PLACES - PLATZE	FOURCHETTE DE PRIX PRICES FROM - PREISE AB
	Menu adulte du jour (midi en semaine) de 15€ à 18€ Plats à la carte de 11,5€ à 19€

Cuisine du Monde

PASSION D'ANNAM

Cœur de ville

40 rue de la Paix et des Arts
44600 SAINT-NAZAIRE
 : 02 28 54 95 32
 : <http://www.passiondannam.fr>
 Fermetures : Fermé le dimanche et le lundi soir du 01/01/2023 au 31/12/2023



©Noel BIZEUL

COUVERTS PLACES - PLATZE	FOURCHETTE DE PRIX PRICES FROM - PREISE AB
30 couverts maximum 8 couverts en terrasse	Menu adulte soir et week-end à partir de 22€ Menu enfant à partir de 10€ Plats à la carte de 11€ à 12,5€

Cuisine du Monde

MR OLIVE

Cœur de ville

21 boulevard René Coty
44600 SAINT-NAZAIRE
 : 09 86 23 95 09
 : <https://mr-olive.fr/?lang=fr>



©BESNEVILLE

Fermetures : Fermé le mardi du 01/01/2023 au 31/12/2023

COUVERTS PLACES - PLATZE	FOURCHETTE DE PRIX PRICES FROM - PREISE AB
23 couverts maximum 12 couverts en terrasse	Plats à la carte de 12,9€ à 15,9€

Cuisine du Monde

LA COMPAGNIE FRANCO-THAIE

Cœur de ville

7 rue du 28 Février 1943
44600 SAINT-NAZAIRE
 : 02 40 22 53 12
 : <http://lacompaniefrancothaie.fr/>



©Perez

Fermetures : Fermé le dimanche et lundi du 01/01/2023 au 31/12/2023

COUVERTS PLACES - PLATZE	FOURCHETTE DE PRIX PRICES FROM - PREISE AB
38 couverts maximum	Menu adulte du jour (midi en semaine) de 14€ à 17€ Menu adulte soir et week-end à partir de 28€ Menu enfant à partir de 11,5€

Cuisine du Monde

SANTOSHA

Cœur de ville

4 RUE DE LA PAIX ET DES ARTS
44600 SAINT-NAZAIRE
 : 02 51 76 65 22
 : <https://santoshacool/>



Santosh

Fermetures : Ouvert 7j/7 du 01/01/2023 au 31/12/2023

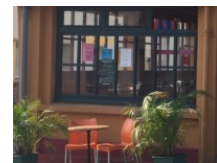
COUVERTS PLACES - PLATZE	FOURCHETTE DE PRIX PRICES FROM - PREISE AB
76 couverts maximum 46 couverts en terrasse	Plats à la carte de 5,5€ à 13,4€

Cuisine du Monde

DE HAMMAMET A MARRAKECH

Cœur de ville

31 avenue Albert de Mun
44600 SAINT-NAZAIRE
 : 02 40 22 53 32
 : <http://www.restaurant-hammamet.fr>



©De-Hammamet-à-Marrakech

Fermetures : Fermé le dimanche soir et lundi du 01/01/2023 au 31/12/2023

COUVERTS PLACES - PLATZE	FOURCHETTE DE PRIX PRICES FROM - PREISE AB
66 couverts maximum 44 couverts en terrasse	Plats à la carte de 11€ à 22€ Menu adulte du jour (midi en semaine) de 11,9€ à 16,9€ Menu enfant de € à 5,9€

Cuisine du Monde

ASIYA

Cœur de ville

48 avenue du général de gaulle
44600 SAINT-NAZAIRE
 : 09 81 61 65 71
 : <https://restaurantasiya.eatbu.com/>

COUVERTS PLACES - PLATZE	FOURCHETTE DE PRIX PRICES FROM - PREISE AB

Cuisine du Monde

RÈVE D'ASIE

Cœur de ville

9 boulevard de la Renaissance
44600 SAINT-NAZAIRE
 Fermetures : Fermé du dimanche au mercredi du 01/01/2023 au 31/12/2023

COUVERTS PLACES - PLATZE	FOURCHETTE DE PRIX PRICES FROM - PREISE AB

Cuisine du Monde

LA MARMITE DE TOUTY

Cœur de ville

3 Parc du Marché
44600 SAINT-NAZAIRE
 : 02 44 07 65 00
 : <https://lamarmitedetouty.eatbu.com>

Fermetures : Fermé le lundi, le samedi midi et dimanche soir
 du 01/01/2023 au 31/12/2023



Uber Eats

Cuisine du Monde

INSÔLITOS RESTAURANT PORTUGAIS

Cœur de ville

22 bis Rue Vincent Auriol
44600 SAINT-NAZAIRE
 Fermetures : Fermé le lundi et le dimanche soir du 01/01/2023 au 31/12/2023



Bacalhau à Bras

COUVERTS PLACES - PLATZE	FOURCHETTE DE PRIX PRICES FROM - PREISE AB
32 couverts maximum 26 couverts en terrasse	Plats à la carte de 15€ à 18€

COUVERTS PLACES - PLATZE	FOURCHETTE DE PRIX PRICES FROM - PREISE AB
20 couverts maximum	Menu adulte du jour (midi en semaine) de 16€ à 18,5€ Menu enfant à partir de 6,5€

Cuisine du Monde

RAND ALEP

Cœur de ville

23 Avenue René Coty
44600 SAINT-NAZAIRE
 : 09 54 59 95 58

Fermetures : Fermé le lundi et dimanche soir du 01/01/2023 au 31/12/2023



©Christian ROBERT

Cuisine du Monde

CZAIR

Cœur de ville

59 Avenue de la République
44600 SAINT-NAZAIRE
 : 02 40 53 95 79
 : https://czair-cafe-bar.business.site/?utm_source=gmb&utm_medium=referral

Fermetures : Fermé le lundi, samedi et dimanche du 01/01/2023 au 31/12/2023

COUVERTS PLACES - PLATZE	FOURCHETTE DE PRIX PRICES FROM - PREISE AB
	Menu enfant à partir de 7€ Plats à la carte de 13€ à 22€

COUVERTS PLACES - PLATZE	FOURCHETTE DE PRIX PRICES FROM - PREISE AB

Cuisine du Monde

KOHINOOR

Cœur de ville

8 Place des Martyrs de la Résistance
44600 SAINT-NAZAIRE
 : 02 40 91 45 76

Fermetures : Fermé le dimanche du 01/01/2023 au 31/12/2023

COUVERTS PLACES - PLATZE	FOURCHETTE DE PRIX PRICES FROM - PREISE AB
	Menu adulte du jour (midi en semaine) de 12€ à 18€ Menu adulte soir et week-end de 18€ à 25€ Plats à la carte de 16€ à 25€

Cuisine du Monde

SUSHI BENTO

Cœur de ville

19 Avenue Léon Blum
44600 SAINT-NAZAIRE
 : 02 28 55 93 12
 : <http://sushi-bento.fr/index.php>
 Fermetures : Fermé le lundi et mercredi midi du 01/01/2023 au 31/12/2023

COUVERTS PLACES - PLATZE	FOURCHETTE DE PRIX PRICES FROM - PREISE AB
	Menu adulte du jour (midi en semaine) à partir de 12,9€ Menu adulte soir et week-end de 18€ à 33,5€

Cuisine du Monde

FALAFEL CITY

Cœur de ville

82 Boulevard de la Libération

44600 SAINT-NAZAIRE

☎ : 09 80 69 35 49

Fermetures : Fermé le dimanche du 01/01/2023 au 31/12/2023

Cuisine du Monde

PAOLINO

Cœur de ville

23 Boulevard Victor Hugo

44600 SAINT-NAZAIRE

🌐 : <https://paolino.eatbu.com/?lang=fr>

Fermetures : Ouvert 7j/7 du 16/01/2023 au 31/12/2023

COUVERTS
PLACES - PLATZE

FOURCHETTE DE PRIX
PRICES FROM - PREISE AB



COUVERTS
PLACES - PLATZE

FOURCHETTE DE PRIX
PRICES FROM - PREISE AB



Cuisine du Monde

JARDIN D'ASIE

Cœur de ville



17 Rue du Bois Savary

44600 SAINT-NAZAIRE

🌐 : <https://www.jardin-dasie.fr/>

Fermetures : Fermé le lundi du 01/01/2023 au 31/12/2023

Cuisine du Monde

NHA TRANG

Quartier de la gare

3 place Pierre Semard

44600 SAINT-NAZAIRE

☎ : 02 40 19 62 84

Fermetures : Fermé le dimanche et lundi du 01/01/2023 au 31/12/2023

COUVERTS
PLACES - PLATZE

FOURCHETTE DE PRIX
PRICES FROM - PREISE AB

24 couverts maximum

Plats à la carte de 10,9€ à 15,9€



COUVERTS
PLACES - PLATZE

FOURCHETTE DE PRIX
PRICES FROM - PREISE AB

36 couverts maximum
8 couverts en terrasse



Cuisine du Monde

SUSHI KYO

Quartier du Port

6 rue François Marceau

44600 SAINT-NAZAIRE

☎ : 02 40 88 88 18

🌐 : <http://www.sushikyo44600.fr>

Fermetures : Ouvert 7j/7 du 01/01/2023 au 31/12/2023



©Sushi Kyo

Cuisine du Monde

LE MAHARAJAH

Quartier du Port

7 avenue de la Vielle Ville

44600 SAINT-NAZAIRE

☎ : 02 40 42 33 59

🌐 : <http://www.maharajah44.fr>

Fermetures : Fermé le lundi du 01/01/2023 au 31/12/2023



©la-maharadjah

COUVERTS
PLACES - PLATZE

FOURCHETTE DE PRIX
PRICES FROM - PREISE AB

110 couverts maximum
50 couverts en terrasse

Menu enfant à partir de 9€
Menu adulte du jour (midi en semaine) de 9,5€ à 14,8€
Menu adulte soir et week-end de 12,9€ à 25€



COUVERTS
PLACES - PLATZE

FOURCHETTE DE PRIX
PRICES FROM - PREISE AB

85 couverts maximum
40 couverts en terrasse



Cuisine du Monde

PANEM

Quartier du Port

10 avenue du Général de Gaulle

44600 SAINT-NAZAIRE

☎ : 02 40 22 59 58

🌐 : <https://panem.eatbu.com/?lang=fr>

Fermetures : Fermé le dimanche et lundi du 01/01/2023 au 31/12/2023

COUVERTS PLACES - PLATZE	FOURCHETTE DE PRIX PRICES FROM - PREISE AB
50 couverts maximum 24 couverts en terrasse	Menu adulte du jour (midi en semaine) de 15€ à 18€ Menu adulte soir et week-end à partir de 28€ Plats à la carte de 15€ à 19€

Cuisine du Monde

CHEZ MARIE

Quartier du Port

3 boulevard René Coty

44600 SAINT-NAZAIRE

☎ : 02 40 42 53 15

Fermetures : Fermé le dimanche du 01/01/2023 au 31/12/2023



©Chez Marie

COUVERTS PLACES - PLATZE	FOURCHETTE DE PRIX PRICES FROM - PREISE AB
30 couverts maximum	Plats à la carte de 10€ à 15€

Cuisine du Monde

NINA PAOLINA

Quartier du Port

1 Rue François Marceau

44600 SAINT-NAZAIRE

☎ : 02 53 19 47 65

🌐 : <http://www.nina-paolina.fr/>

Fermetures : Fermé le dimanche du 01/01/2023 au 31/12/2023

COUVERTS PLACES - PLATZE	FOURCHETTE DE PRIX PRICES FROM - PREISE AB
	Menu adulte du jour (midi en semaine) à partir de 23,6€ Plats à la carte de 7,9€ à 11,9€

Cuisine du Monde

LA DODO LÉ LA !

Quartier Nord-Est

22 chemin de la petite pature

44600 SAINT-NAZAIRE

Fermetures : Ouvert 7j/7 du 01/01/2023 au 31/12/2023



COUVERTS PLACES - PLATZE	FOURCHETTE DE PRIX PRICES FROM - PREISE AB
50 couverts maximum 20 couverts en terrasse	Menu adulte du jour (midi en semaine) à partir de 12,9€

Cuisine du Monde

ASSYA TRAITEUR

Quartier Ouest

29 Route des Fréchets

44600 SAINT-NAZAIRE

🌐 : <https://couscous-assya.com/#/commande-en-ligne/bons-plans/nos-produits>

Fermetures : Fermé le dimanche soir et lundi du 01/01/2023 au 31/12/2023

COUVERTS PLACES - PLATZE	FOURCHETTE DE PRIX PRICES FROM - PREISE AB

Cuisine du Monde

L'ETOILE DE MER

Quartier périphérique

Rue des Aigrettes

44570 TRIGNAC

☎ : 02 40 53 29 49

🌐 : https://letoile-de-mer-chinese-restaurant.business.site/?utm_source=gmb&utm_medium=referral

Fermetures : Ouvert 7j/7 du 01/01/2023 au 31/12/2023



©L'Etoile de Mer

COUVERTS PLACES - PLATZE	FOURCHETTE DE PRIX PRICES FROM - PREISE AB
160 couverts maximum	Menu adulte du jour (midi en semaine) à partir de 12,5€ Menu enfant de 5€ à 10€ Menu adulte soir et week-end à partir de 17€

Cuisine du Monde

LE ROYAL

Quartier périphérique

Rue de la Fontaine au Brun

44570 TRIGNAC

☎ : 02 40 90 08 39

Fermetures : Ouvert 7j/7 du 01/01/2023 au 31/12/2023



©Le Royal

COUVERTS
PLACES - PLATZE

120 couverts
maximum

FOURCHETTE DE PRIX
PRICES FROM - PREISE AB

Menu adulte du jour (midi en semaine) à partir de 12,5€
Menu adulte soir et week-end à partir de 17,9€
Menu enfant de 6€ à 10€



Cuisine du Monde

LA COUSCOUSERIE

Quartier périphérique

2 Rue du Petit Savine

44570 TRIGNAC

☎ : 02 40 45 47 64

Fermetures : Fermé le lundi du 01/01/2023 au 31/12/2023

COUVERTS
PLACES - PLATZE

120 couverts
maximum

FOURCHETTE DE PRIX
PRICES FROM - PREISE AB

Menu adulte du jour (midi en semaine) de 6,5€ à 9,5€
Plats à la carte de 12€ à 25€



Cuisine du Monde

BAN SUSHI

Quartier périphérique

Rue de la Roselière

44570 TRIGNAC

Fermetures : Fermé le dimanche midi et lundi du 01/01/2023 au 31/12/2023

COUVERTS
PLACES - PLATZE

FOURCHETTE DE PRIX
PRICES FROM - PREISE AB



Cuisine du Monde

LE CENTRE

Quartier Sud-Ouest

2 rue du Commandant Charcot

Saint-Marc sur Mer

44600 SAINT-NAZAIRE

☎ : 02 40 91 90 22

🌐 : <http://cafeconcert-lecentre.fr/>

🌐 : <https://lecentre-affaire.fr/>

Fermetures : Ouvert le dimanche mais pas de restauration du 02/01/2023 au 31/12/2023



@oomes

COUVERTS
PLACES - PLATZE

100 couverts
maximum
89 couverts en
terrasse

FOURCHETTE DE PRIX
PRICES FROM - PREISE AB

Menu adulte soir et week-end à partir de 15,5€
Menu adulte du jour (midi en semaine) à partir de 11,5€
Menu enfant de 6€ à 8,5€



Pizzeria

LA SCUDERIA

Cœur de ville

37 avenue du Général de Gaulle

44600 SAINT-NAZAIRE

☎ : 02 51 10 12 85

Fermetures : Fermé le dimanche, mardi soir, mercredi soir et samedi midi du 01/01/2023 au 31/12/2023



©La Scuderia

COUVERTS
PLACES - PLATZE

25 couverts maximum

FOURCHETTE DE PRIX
PRICES FROM - PREISE AB



Pizzeria

LA TOSCANE

Cœur de ville

9 place François Blanche

44600 SAINT-NAZAIRE

☎ : 02 40 22 47 06

Fermetures : Fermé le dimanche du 01/01/2023 au 31/12/2023



©la-toscane

COUVERTS
PLACES - PLATZE

73 couverts maximum
8 couverts en terrasse

FOURCHETTE DE PRIX
PRICES FROM - PREISE AB



Pizzeria

L'OLIVIER

Cœur de ville

16 rue des Halles

44600 SAINT-NAZAIRE

☎ : 02 40 15 59 08

🌐 : <https://lolivier-st-nazaire.eatbu.com/?lang=fr>

Fermetures : Fermé le dimanche et lundi du 01/01/2023 au 31/12/2023



©L'olivier

COUVERTS PLACES - PLATZE	FOURCHETTE DE PRIX PRICES FROM - PREISE AB
57 couverts maximum	

Pizzeria

VIENI

Cœur de ville

31 Avenue Albert de Mun

44600 SAINT-NAZAIRE

☎ : 02 51 10 26 69

Fermetures : Fermé le lundi et mardi du 01/01/2023 au 31/12/2023

COUVERTS PLACES - PLATZE	FOURCHETTE DE PRIX PRICES FROM - PREISE AB

Pizzeria

PIZZA HOUSE 44

Cœur de ville

79 Rue de Stalingrad

44600 SAINT-NAZAIRE

☎ : 02 40 45 65 79

Fermetures : Ouvert 7j/7 du 01/01/2023 au 31/12/2023



@pizzahouse44

COUVERTS PLACES - PLATZE	FOURCHETTE DE PRIX PRICES FROM - PREISE AB

Pizzeria

BASILIC & CO

Cœur de ville

41 Avenue du Général de Gaulle

44600 SAINT-NAZAIRE

☎ : 02 40 22 12 34

🌐 : <https://basilic-and-co.com/restaurants/pizzeria-saint-nazaire-mairie/>

Fermetures : Ouvert 7j/7 du 01/01/2023 au 31/12/2023



©Anne FOURDRIGNIER

COUVERTS PLACES - PLATZE	FOURCHETTE DE PRIX PRICES FROM - PREISE AB

Pizzeria

LE PETIT ROME

Cœur de ville

21 Rue du 28 Février 1943

44600 SAINT-NAZAIRE

☎ : 09 84 48 18 69

Fermetures : Ouvert du mardi au dimanche du 01/01/2023 au 31/12/2023

COUVERTS PLACES - PLATZE	FOURCHETTE DE PRIX PRICES FROM - PREISE AB
	Plats à la carte de 8,5€ à 14€

Pizzeria

BELLAGIO

Quartier de la gare

7 place Pierre Semard

44600 SAINT-NAZAIRE

☎ : 09 86 22 10 72

Fermetures : Fermé le samedi midi et dimanche du 01/01/2023 au 31/12/2023



©Bellagio

COUVERTS PLACES - PLATZE	FOURCHETTE DE PRIX PRICES FROM - PREISE AB
50 couverts maximum 8 couverts en terrasse	Menu enfant à partir de 8€ Menu adulte soir et week-end à partir de 25€

Pizzeria

DON PAPA

Quartier du Port

6 rue François Marceau
44600 SAINT-NAZAIRE
 ☎ : 02 40 15 02 72

Fermetures : Fermé le dimanche d'Octobre à Mai du 01/01/2023 au 31/12/2023



©Bboundel

COUVERTS PLACES - PLATZE	FOURCHETTE DE PRIX PRICES FROM - PREISE AB
90 couverts maximum 65 couverts en terrasse	Menu enfant à partir de 8,9€

Pizzeria

LA CABRERA

Quartier Nord-Est

1 rue des Chantiers - Méan Penhoët
44600 SAINT-NAZAIRE
 ☎ : 02 40 22 26 40

Fermetures : Fermé le dimanche du 01/01/2023 au 31/12/2023



©la-cabrera

COUVERTS PLACES - PLATZE	FOURCHETTE DE PRIX PRICES FROM - PREISE AB
78 couverts maximum 40 couverts en terrasse	Menu enfant à partir de 6,5€ Plats à la carte de 8€ à 14€

Pizzeria

RESTAURANT PIZZERIA HAPPIZZ

Quartier Nord-Est

219 Rue de Trignac
44600 SAINT-NAZAIRE
 ☎ : 09 82 42 86 60

🌐 : <https://www.facebook.com/pizzeria.sympa/>
 Fermetures : Fermé le samedi et dimanche du 02/01/2023 au 31/12/2023

COUVERTS PLACES - PLATZE	FOURCHETTE DE PRIX PRICES FROM - PREISE AB
	Plats à la carte de 6,3€ à 10€

Crêperie

LA MAROTTE

Cœur de ville

6 avenue de la République
44600 SAINT-NAZAIRE
 ☎ : 02 40 22 48 14
 🌐 : <http://creperielamarotte.fr/restaurant/fr/>
 Fermetures : Fermé le dimanche et lundi du 01/01/2023 au 31/12/2023



©La Marotte

COUVERTS PLACES - PLATZE	FOURCHETTE DE PRIX PRICES FROM - PREISE AB
42 couverts maximum 6 couverts en terrasse	Plats à la carte à partir de 9,5€

Crêperie

LA MUSARDIÈRE

Cœur de ville

34 avenue Albert de Mun
44600 SAINT-NAZAIRE
 ☎ : 02 40 66 74 28

Fermetures : Fermé le dimanche et lundi du 01/01/2023 au 31/12/2023



©la-musardiere

COUVERTS PLACES - PLATZE	FOURCHETTE DE PRIX PRICES FROM - PREISE AB
29 couverts maximum 4 couverts en terrasse	

Crêperie

LES BLÉS D'OR

Cœur de ville

78 avenue Albert de Mun
44600 SAINT-NAZAIRE
 ☎ : 09 81 79 98 04
 Fermetures : Fermé le dimanche et lundi du 01/01/2023 au 31/12/2023



©Cadlet

COUVERTS PLACES - PLATZE	FOURCHETTE DE PRIX PRICES FROM - PREISE AB
28 couverts maximum 16 couverts en terrasse	Menu enfant à partir de 8,5€ Menu adulte du jour (midi en semaine) à partir de 11,5€ Menu adulte soir et week-end à partir de 14€

Crêperie

LE POZ TOA LA

Front de mer et littoral

31 boulevard du Président Wilson
44600 SAINT-NAZAIRE
 : 02 40 70 30 20

Fermetures : Fermé le mardi et mercredi du 01/01/2023 au 31/12/2023



©Le Poz Toa La

COUVERTS PLACES - PLATZE	FOURCHETTE DE PRIX PRICES FROM - PREISE AB
65 couverts maximum 50 couverts en terrasse	

Crêperie

BARAPOM

Front de mer et littoral

14 place du Commando
44600 SAINT-NAZAIRE
 : 02 28 54 75 09

<https://www.barapom.com/>

Fermetures : Fermé le lundi et mardi du 01/01/2023 au 31/12/2023



©Barapom

COUVERTS PLACES - PLATZE	FOURCHETTE DE PRIX PRICES FROM - PREISE AB
	Plats à la carte de 2€ à 7€

Crêperie

LE NAZAIRE

Quartier du Port

9 avenue de la Vieille Ville
44600 SAINT-NAZAIRE
 : 02 40 22 57 92

<https://www.creperie-le-nazaire.fr/>

Fermetures : Fermé le lundi du 01/01/2023 au 31/12/2023



©crêperie-le-nazaire

COUVERTS PLACES - PLATZE	FOURCHETTE DE PRIX PRICES FROM - PREISE AB
60 couverts maximum 80 couverts en terrasse	

Crêperie

LE MOULIN BLANC

Quartier du Port

24 rue Vincent Auriol
44600 SAINT-NAZAIRE
 : 02 40 66 52 54

<https://www.lemoulin-blanc.fr/>

Fermetures : Fermé le lundi soir et mardi toute la journée du 01/01/2023 au 31/12/2023



Yohann

COUVERTS PLACES - PLATZE	FOURCHETTE DE PRIX PRICES FROM - PREISE AB
30 couverts maximum 0 couverts en terrasse	Plats à la carte de 7€ à 14,5€

Brasserie

LA TAVERNE TABLE DE CARACTÈRE

Cœur de ville

45 avenue Albert de Mun
44600 SAINT-NAZAIRE
 : 02 51 10 07 07

<https://www.lestavernes.com/saintnazaire/>

Fermetures : Fermé le mercredi du 01/01/2023 au 31/12/2023



La Taverne Table de caractère

COUVERTS PLACES - PLATZE	FOURCHETTE DE PRIX PRICES FROM - PREISE AB
185 couverts maximum 20 couverts en terrasse	Menu adulte soir et week-end de 26,9€ à 29,9€ Menu enfant à partir de 8,5€

Brasserie

LA MARÉE MONTE

Cœur de ville

66 rue de Stalingrad
44600 SAINT-NAZAIRE
 : 02 40 22 23 14

Fermetures : Fermé le dimanche et lundi du 01/01/2023 au 31/12/2023



©La Maree Monte

COUVERTS PLACES - PLATZE	FOURCHETTE DE PRIX PRICES FROM - PREISE AB
90 couverts maximum 40 couverts en terrasse	

Brasserie

LE JT

Cœur de ville

20 place du Commerce
44600 SAINT-NAZAIRE
 : 02 40 45 12 74



©Le-JT

Fermetures : Fermé le samedi du 01/01/2023 au 31/12/2023

COUVERTS PLACES - PLATZE	FOURCHETTE DE PRIX PRICES FROM - PREISE AB
60 couverts maximum 20 couverts en terrasse	

Brasserie

THE BLACK SHEEP TAVERN

Cœur de ville

11 Rue de la Paix et des Arts
44600 SAINT-NAZAIRE
 : 02 28 55 03 03
<https://theblacksheep.eatbu.com/?lang=fr>



©theblacksheep tavernfb

Fermetures : Fermé le dimanche et lundi du 01/01/2023 au 31/12/2023

COUVERTS PLACES - PLATZE	FOURCHETTE DE PRIX PRICES FROM - PREISE AB
	Menu enfant à partir de 9€ Menu adulte du jour (midi en semaine) de 13,9€ à 16,9€

Brasserie

LA BOETIE

Quartier de la gare

4 avenue du Commandant l'Herminier
44600 SAINT-NAZAIRE
 : 02 40 22 74 51



©laBoetie

Fermetures : Fermé le samedi et dimanche du 01/01/2023 au 31/12/2023

COUVERTS PLACES - PLATZE	FOURCHETTE DE PRIX PRICES FROM - PREISE AB
60 couverts maximum 20 couverts en terrasse	Menu adulte soir et week-end de 19€ à 21€ Menu adulte du jour (midi en semaine) à partir de 15€ Menu enfant à partir de 10,1€

Brasserie

LE PETIT GOINFRE

Quartier du Port

3 passage Henri Gautier
44600 SAINT-NAZAIRE
 : 02 40 22 09 91
<https://lepetitgoinfre.fr/>



©le-petit-goinfre

Fermetures : Ouvert 7j/7 du 01/01/2023 au 31/12/2023

COUVERTS PLACES - PLATZE	FOURCHETTE DE PRIX PRICES FROM - PREISE AB
100 couverts maximum 50 couverts en terrasse	Menu enfant à partir de 9,9€ Menu adulte soir et week-end à partir de 33,9€

Brasserie

LE BISTROT DU GRAND PAVOIS

Quartier du Port

11 place de la Rampe
44600 SAINT-NAZAIRE
 : 09 83 58 08 29



L.Roquet

Fermetures : Ouvert 7j/7 du 01/01/2023 au 31/12/2023

COUVERTS PLACES - PLATZE	FOURCHETTE DE PRIX PRICES FROM - PREISE AB
66 couverts maximum 80 couverts en terrasse	Menu enfant à partir de 11€ Plats à la carte à partir de 15€

Brasserie

CAFÉ DU BRÉSIL

Quartier Nord-Est

12 avenue de Penhoët - Méan Penhoët
44600 SAINT-NAZAIRE
 : 02 40 22 23 24



©nuyauout

Fermetures : Fermé le samedi et dimanche du 01/01/2023 au 31/12/2023

COUVERTS PLACES - PLATZE	FOURCHETTE DE PRIX PRICES FROM - PREISE AB
75 couverts maximum 40 couverts en terrasse	

Brasserie

LA BROCANTINE

Quartier Nord-Ouest

129 boulevard de l'Hôpital - L'Immaculée

44600 SAINT-NAZAIRE

☎ : 02 40 70 25 99

Fermetures : Fermé le samedi, le dimanche, et tous les soirs du lundi au vendredi du 01/01/2023 au 31/12/2023



©La Brocantine

COUVERTS PLACES - PLATZE	FOURCHETTE DE PRIX PRICES FROM - PREISE AB
52 couverts maximum 16 couverts en terrasse	Menu adulte du jour (midi en semaine) à partir de 11,9€

Brasserie

GLOBE CAFÉ

Quartier Nord-Ouest

Route du Point du Jour

44600 SAINT-NAZAIRE

☎ : 02 40 22 15 01

Fermetures : Fermé le dimanche du 01/01/2023 au 31/12/2023



©GlobeCafé

COUVERTS PLACES - PLATZE	FOURCHETTE DE PRIX PRICES FROM - PREISE AB
80 couverts maximum 40 couverts en terrasse	Menu adulte du jour (midi en semaine) de 13,5 € à 15,5€, plat du jour 9€90, entrée plat ou plat dessert 13€50, entrée plat dessert 15€50 (du lundi au vendredi) Plats à la carte à partir de 10,5€ Menu enfant à partir de 7,9€

Brasserie

LE BISTROT D'HERCULE

Quartier Ouest

1 rue Michel Ange - Océanis

44600 SAINT-NAZAIRE

☎ : <https://webshop.fulleapps.io/product/dcda31fcb232a7755cfc>

Fermetures : Fermé le dimanche du 01/01/2023 au 31/12/2023



©Le Bourc'h Julien

COUVERTS PLACES - PLATZE	FOURCHETTE DE PRIX PRICES FROM - PREISE AB
190 couverts maximum 50 couverts en terrasse	Menu adulte du jour (midi en semaine) à partir de 12,9€ Menu enfant à partir de 10,2€

Brasserie

LE CHIWEES BISTROTISSERIE

Quartier périphérique

3 rue Augustin Fresnel - Parc d'Activité de Brais Pedras

44600 SAINT-NAZAIRE

☎ : 02 28 54 01 18

☎ : www.restaurant-lechiwees.fr

Fermetures : Fermé le samedi et dimanche du 01/01/2023 au 31/12/2023



©FrançoisCourtin

COUVERTS PLACES - PLATZE	FOURCHETTE DE PRIX PRICES FROM - PREISE AB
94 couverts maximum 60 couverts en terrasse	Menu adulte du jour (midi en semaine) de 12,9€ à 14,9€ Plats à la carte à partir de 10,9€

Cuisine traditionnelle

LE PHYSALIS

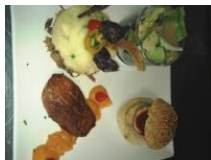
Cœur de ville

23 boulevard Victor Hugo

44600 SAINT-NAZAIRE

☎ : 02 40 88 90 87

Fermetures : Fermé le mercredi et tous les soirs du dimanche au jeudi du 01/01/2023 au 31/12/2023



©Le Physalis

COUVERTS PLACES - PLATZE	FOURCHETTE DE PRIX PRICES FROM - PREISE AB
42 couverts maximum 12 couverts en terrasse	Menu adulte du jour (midi en semaine) de 11€ à 18€ Menu adulte soir et week-end de 28€ à 32,5€ Menu enfant à partir de 9,5€

Cuisine traditionnelle

LE HUITIÈME

Cœur de ville

8 place François Blancho

44600 SAINT-NAZAIRE

☎ : 02 40 22 49 51

☎ : <https://lehuitieme.fr/>

Fermetures : Fermé le samedi et dimanche sauf sur réservation d'un groupe du 01/01/2023 au 31/12/2023



©le-8-ème

COUVERTS PLACES - PLATZE	FOURCHETTE DE PRIX PRICES FROM - PREISE AB
60 couverts maximum 10 couverts en terrasse	Menu adulte du jour (midi en semaine) de 14,9€ à 17,9€ Menu enfant à partir de 10,4€

Cuisine traditionnelle

LES TRANQUILLOUS

Cœur de ville

28 Boulevard de la Fraternité

44600 SAINT-NAZAIRE

☎ : 02 53 19 32 13

Fermetures : Ouvert 7j/7 du 01/01/2023 au 31/12/2023

COUVERTS PLACES - PLATZE	FOURCHETTE DE PRIX PRICES FROM - PREISE AB

Cuisine traditionnelle

TY POUL

Cœur de ville

18 Avenue de la République

44600 SAINT-NAZAIRE

☎ : 09 74 97 45 70

Fermetures : Fermé le dimanche du 01/01/2023 au 31/12/2023

COUVERTS PLACES - PLATZE	FOURCHETTE DE PRIX PRICES FROM - PREISE AB

Cuisine traditionnelle

AUX DEUX AMOURS

Cœur de ville

14 Rue d'Ypres

44600 SAINT-NAZAIRE

☎ : 02 40 53 92 96

🌐 : <https://www.auxdeuxamours.fr/fr/la-programmation>

Fermetures : Fermé le dimanche et lundi du 01/01/2023 au 31/12/2023



MP

COUVERTS PLACES - PLATZE	FOURCHETTE DE PRIX PRICES FROM - PREISE AB
45 couverts maximum	Plats à la carte de 13€ à 18€ Menu enfant à partir de 9,5€

Cuisine traditionnelle

L'ENVOLÉE DE LA CHRYSALIDE

Cœur de ville

15 Avenue de la République

44600 SAINT-NAZAIRE

☎ : 02 40 53 02 43

🌐 : <https://www.lenvoleedelachrysalide.org/>

Fermetures : Fermé le samedi et dimanche du 02/01/2023 au 31/12/2023



©LEFEVRE

COUVERTS PLACES - PLATZE	FOURCHETTE DE PRIX PRICES FROM - PREISE AB
	Menu adulte du jour (midi en semaine) de 19€ à 23€

Cuisine traditionnelle

LE TRANSAT

Front de mer et littoral



60 boulevard Wilson

44600 SAINT-NAZAIRE

☎ : 02 40 19 66 62

Fermetures : Fermé le lundi et dimanche soir du 01/01/2023 au 31/12/2023



@letransat

COUVERTS PLACES - PLATZE	FOURCHETTE DE PRIX PRICES FROM - PREISE AB
128 couverts maximum 72 couverts en terrasse	Menu enfant à partir de 12,9€

Cuisine traditionnelle

LE 16

Front de mer et littoral



16 Boulevard de Verdun

44600 SAINT-NAZAIRE

☎ : 02 40 15 41 89

🌐 : www.restaurant-le-16.fr

Fermetures : Fermé le dimanche du 02/01/2023 au 31/12/2023



Restaurant Le 16

COUVERTS PLACES - PLATZE	FOURCHETTE DE PRIX PRICES FROM - PREISE AB
56 couverts maximum 30 couverts en terrasse	Plats à la carte de 15,9€ à 20,9€ Menu adulte du jour (midi en semaine) de 15,9€ à 17,9€ Menu adulte soir et week-end à partir de 29,9€ Menu enfant à partir de 9€

Cuisine traditionnelle

O JARDIN GOURMAND

Front de mer et littoral

21 avenue Ferdinand de Lesseps

44600 SAINT-NAZAIRE

☎ : 0240700070

Fermetures : Fermé le samedi et dimanche du 01/01/2023 au 31/12/2023



©O-jardin-gourmand

COUVERTS PLACES - PLATZE	FOURCHETTE DE PRIX PRICES FROM - PREISE AB
34 couverts maximum 16 couverts en terrasse	Plats à la carte à partir de 14€ Menu adulte du jour (midi en semaine) de 17,5€ à 20€

Cuisine traditionnelle

LA PLAGE

Front de mer et littoral

Place du Commando

44600 SAINT-NAZAIRE

☎ : 02 40 45 27 74

🌐 : <https://www.restaurantlaplage.fr/>

Fermetures : Ouvert 7j/7 du 01/01/2023 au 31/12/2023



©LaPlage

COUVERTS PLACES - PLATZE	FOURCHETTE DE PRIX PRICES FROM - PREISE AB
	Menu enfant à partir de 12€ Plats à la carte de 15€ à 32€

Cuisine traditionnelle

LE N°6

Front de mer et littoral

6 place du commando

44600 SAINT-NAZAIRE

☎ : 09 83 89 14 91

Fermetures : Fermé le dimanche et lundi du 01/01/2023 au 31/12/2023



©Sabouraud Pierre

COUVERTS PLACES - PLATZE	FOURCHETTE DE PRIX PRICES FROM - PREISE AB
	Menu adulte du jour (midi en semaine) de 20,9€ à 26,9€

Cuisine traditionnelle

CHEZ TATA

Quartier de la gare

1 place Pierre Sépard

44600 SAINT-NAZAIRE

☎ : 02 40 22 42 61

🌐 : www.hotelleberry.com

Fermetures : Fermé le samedi et dimanche du 01/01/2023 au 31/12/2023



©chez-tata

COUVERTS PLACES - PLATZE	FOURCHETTE DE PRIX PRICES FROM - PREISE AB
65 couverts maximum	Menu adulte du jour (midi en semaine) à partir de 19,8€

Cuisine traditionnelle

AUX TONNEAUX

Quartier de la gare

5 place Pierre Sépard

44600 SAINT-NAZAIRE

☎ : 02 40 66 16 32

🌐 : <https://www.restaurant-aux-tonneaux.com/>

Fermetures : Fermé le lundi du 01/01/2023 au 31/12/2023



©Jean-Francois-Dreano

COUVERTS PLACES - PLATZE	FOURCHETTE DE PRIX PRICES FROM - PREISE AB
45 couverts maximum 8 couverts en terrasse	Menu enfant à partir de 7,5€ Menu adulte du jour (midi en semaine) de 10,7€ à 12,5€ Menu adulte soir et week-end de 12,5€ à 20,5€

Cuisine traditionnelle

LE MANÈGE

Quartier de la gare

15 Avenue du Commandant L'Herminier

44600 SAINT-NAZAIRE

☎ : 02 40 66 08 98

🌐 : <https://www.le-manege-restaurant-saint-nazaire.com/>

Fermetures : Fermé tous les soirs du lundi au mercredi, et le dimanche entier du 01/01/2023 au 31/12/2023



©Le Manège

COUVERTS PLACES - PLATZE	FOURCHETTE DE PRIX PRICES FROM - PREISE AB
69 couverts maximum 25 couverts en terrasse	Menu adulte du jour (midi en semaine) de 15,5€ à 18,7€ Menu adulte soir et week-end de 20,5€ à 34€

Cuisine traditionnelle

LE LORIENT

Quartier Nord-Est

17 avenue de Penhoët - Méan Penhoët

44600 SAINT-NAZAIRE

☎ : 02 40 66 56 70

Fermetures : Fermé le samedi et dimanche du 01/01/2023 au 31/12/2023



©Le Lorient

COUVERTS PLACES - PLATZE	FOURCHETTE DE PRIX PRICES FROM - PREISE AB
90 couverts maximum	

Cuisine traditionnelle

LA LIBERTÉ

Quartier Nord-Est

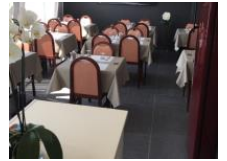
1 boulevard de la Liberté - Méan Penhoët

44600 SAINT-NAZAIRE

☎ : 09 81 18 55 19

🌐 : <https://www.facebook.com/laliberte44/>

Fermetures : Fermé le samedi et dimanche du 01/01/2023 au 31/12/2023



©La Liberté

COUVERTS PLACES - PLATZE	FOURCHETTE DE PRIX PRICES FROM - PREISE AB
50 couverts maximum	

Cuisine traditionnelle

L'AUBERGE DU MENHIR

Quartier Nord-Ouest

29 route des Quatre Vents - Parc d'Activité de Brais Pedras

44600 SAINT-NAZAIRE

☎ : 02 40 90 00 00

🌐 : <http://www.laubergedumenhir.com/>

Fermetures : Fermé les soirs de semaine, et le dimanche (2 services) du 09/01/2023 au 24/12/2023



©l'auberge-du-menhir

COUVERTS PLACES - PLATZE	FOURCHETTE DE PRIX PRICES FROM - PREISE AB
110 couverts maximum 30 couverts en terrasse	Menu adulte du jour (midi en semaine) de 12,5€ à 17,5€ Menu adulte soir et week-end de 32€ à 38€

Cuisine traditionnelle

TAVULEUR

Quartier Nord-Ouest

32 rue Charles Garnier - L'Immaculée

44600 SAINT-NAZAIRE

☎ : 02 51 75 10 39

Fermetures : Fermé le samedi et dimanche du 02/01/2023 au 31/12/2023



©tavaleur

COUVERTS PLACES - PLATZE	FOURCHETTE DE PRIX PRICES FROM - PREISE AB
80 couverts maximum 40 couverts en terrasse	

Cuisine traditionnelle

AQUILON

Quartier Ouest

2 rue Michel Ange - Océanis

44600 SAINT-NAZAIRE

☎ : 02 51 76 67 66

🌐 : www.hotelaquilon.com

Fermetures : Ouvert 7j/7 du 01/01/2023 au 31/12/2023



©Aquilon

COUVERTS PLACES - PLATZE	FOURCHETTE DE PRIX PRICES FROM - PREISE AB
280 couverts maximum 80 couverts en terrasse	

Cuisine traditionnelle

CAFÉ POPOTE

Quartier Ouest

36 boulevard de l'Université - Océanis

44600 SAINT-NAZAIRE

☎ : 02 51 73 91 40

Fermetures : Fermé tous les soirs + samedi et dimanche du 01/01/2023 au 31/12/2023



©café-popote

COUVERTS PLACES - PLATZE	FOURCHETTE DE PRIX PRICES FROM - PREISE AB
85 couverts maximum 35 couverts en terrasse	

Cuisine traditionnelle

TEMPS DEN'S ZEN

Quartier Ouest

24 boulevard de l'Université - Océanis

44600 SAINT-NAZAIRE

☎ : 02 40 70 16 02

Fermetures : Fermé le samedi et dimanche (réservation possible les weekends pour les groupes) du 01/01/2023 au 31/12/2023



©Sellos

COUVERTS
PLACES - PLATZE

120 couverts maximum
50 couverts en terrasse

FOURCHETTE DE PRIX
PRICES FROM - PREISE AB

Plats à la carte de 10,5€ à 13,9€



Cuisine traditionnelle

RESTAURANT DE LA PLAGES DE MR HULOT

Quartier Sud-Ouest

37 rue du Commandant Charcot - Saint-Marc sur Mer

44600 SAINT-NAZAIRE

☎ : 02 40 91 76 17

🌐 : www.restaurant-plagehulot.com

Fermetures : Ouvert 7j/7 du 01/01/2023 au 31/12/2023



©Restaurant de l'Hotel de la plage

COUVERTS
PLACES - PLATZE

200 couverts maximum
100 couverts en terrasse

FOURCHETTE DE PRIX
PRICES FROM - PREISE AB

Menu adulte du jour (midi en semaine) de 15€ à 19€
Menu enfant à partir de 10€
Menu adulte soir et week-end de 17€ à 35€



Cuisine traditionnelle

LE FRANCE

Quartier Sud-Ouest

Plage de Monsieur Hulot

Saint-Marc sur Mer

44600 SAINT-NAZAIRE

☎ : 02 40 91 96 13

🌐 : www.lefrance.net

Fermetures : Fermeture annuelle en Janvier du 01/01/2023 au 31/12/2023



©Le-France

COUVERTS
PLACES - PLATZE

200 couverts maximum
80 couverts en terrasse

FOURCHETTE DE PRIX
PRICES FROM - PREISE AB

Menu enfant à partir de 13€
Menu adulte du jour (midi en semaine) de 15€ à 23€
Menu adulte soir et week-end à partir de 37€



Restaurant gastronomique - cuisine raffinée

LA GRILLANDINE

Cœur de ville

20 rue de la Trinité

44600 SAINT-NAZAIRE

☎ : 02 40 70 09 30

🌐 : <https://app.menu-du-jour.fr/venue/19794>

Fermetures : Fermé le lundi et mardi du 01/01/2023 au 31/12/2023



©La Grillandine

COUVERTS
PLACES - PLATZE

49 couverts maximum

FOURCHETTE DE PRIX
PRICES FROM - PREISE AB

Plats à la carte de 19€ à 25€
Menu adulte du jour (midi en semaine) à partir de 24€, Formule du midi Entrée + Plat + Dessert : 19.50€
Menu adulte soir et week-end de 37€ à 40€



Restaurant gastronomique - cuisine raffinée

LE SABAYON

Cœur de ville



7 rue de la Paix

44600 SAINT-NAZAIRE

☎ : 02 40 01 88 21

Fermetures : Fermé le dimanche et lundi du 01/01/2023 au 31/12/2023



©le-sabayon

COUVERTS
PLACES - PLATZE

26 couverts maximum
6 couverts en terrasse

FOURCHETTE DE PRIX
PRICES FROM - PREISE AB

Menu adulte soir et week-end de 23€ à 52€



Restaurant gastronomique - cuisine raffinée

TOPAZE - RESTAURANT

Cœur de ville

103 Rue Aristide Briand

44600 SAINT-NAZAIRE

☎ : 02 51 75 69 36

Fermetures : Fermé le dimanche et lundi du 01/01/2023 au 31/12/2023



COUVERTS
PLACES - PLATZE

20 couverts maximum
15 couverts en terrasse

FOURCHETTE DE PRIX
PRICES FROM - PREISE AB

Menu adulte du jour (midi en semaine) de 16€ à 19,5€
Menu adulte soir et week-end de 28€ à 34€



Restauration rapide

AU BILLIG - FOODTRUCK

Esplanade Bernard Legrand
44410 LA CHAPELLE-DES-MARAIS
 🌐: <https://m.facebook.com/Aubillig/>



©AuBillig

Restauration rapide

COMALAMAISON - FOODTRUCK

1 Rue Aristide Briand
44550 MONTOIR-DE-BRETAGNE
 ☎: 0769084518



©Comalamaison Foodtruck

COUVERTS PLACES - PLATZE	FOURCHETTE DE PRIX PRICES FROM - PREISE AB

COUVERTS PLACES - PLATZE	FOURCHETTE DE PRIX PRICES FROM - PREISE AB

Restauration rapide

LA PETITE PAUSE

21 Rue Henri Gautier
44550 MONTOIR-DE-BRETAGNE
 ☎: 02 40 61 40 88
 🌐: <http://www.la-petite-pause.com/?fbclid=IwAR3GoO3PJv7AzfAbKd4SCGIAseWfppa5tHJtnecOnit>



©Danteny

Restauration rapide

PASTA PIZZA - FOODTRUCK

Avenue de l'Île-de-France
44550 MONTOIR-DE-BRETAGNE

COUVERTS PLACES - PLATZE	FOURCHETTE DE PRIX PRICES FROM - PREISE AB

COUVERTS PLACES - PLATZE	FOURCHETTE DE PRIX PRICES FROM - PREISE AB

Restauration rapide

LE DELPHANIE

Boulevard Cadréan
44550 MONTOIR-DE-BRETAGNE
 ☎: 02 40 90 18 80
 Fermetures : Fermé le samedi et dimanche du 01/01/2023 au 31/12/2023

Restauration rapide

TYKAZ

18 Place de l'Eglise
44117 SAINT-ANDRE-DES-EAUX
 ☎: 02 40 88 46 37
 Fermetures : Fermé le lundi, ainsi que le dimanche soir, mardi soir, mercredi soir et jeudi soir du 01/01/2023 au 31/12/2023

COUVERTS PLACES - PLATZE	FOURCHETTE DE PRIX PRICES FROM - PREISE AB

COUVERTS PLACES - PLATZE	FOURCHETTE DE PRIX PRICES FROM - PREISE AB

Restauration rapide

LE JASMIN

91 Rue Joliot Curie
44720 SAINT-JOACHIM
 ☎ : 02 49 52 48 63

Fermetures : Fermé le lundi soir et mardi soir du 01/01/2023 au 31/12/2023

COUVERTS PLACES - PLATZE	FOURCHETTE DE PRIX PRICES FROM - PREISE AB

Restauration rapide

FOURCHETTE ET BICYCLETTE

106 avenue Albert de Mun
44600 SAINT-NAZAIRE
 🌐 : <https://fourchette-et-bicyclette.fr/>

Fermetures : Fermé le lundi, samedi et dimanche du 01/01/2023 au 31/12/2023

COUVERTS PLACES - PLATZE	FOURCHETTE DE PRIX PRICES FROM - PREISE AB
	Plats à la carte à partir de 9,5€, Menu plat + entrée/dessert : 10,5€TTC Menu entrée + plat + dessert : 12,50€TTC Boisson : 2€TTC Menu adulte du jour (midi en semaine) de 13€ à 16,5€

Restauration rapide

LE LOTUS - FOODTRUCK

44600 SAINT-NAZAIRE

Fermetures : Foodtruck qui se déplace sur le territoire de la Carene du 01/01/2023 au 31/12/2023



©TEXEIRA

COUVERTS PLACES - PLATZE	FOURCHETTE DE PRIX PRICES FROM - PREISE AB

Restauration rapide

LA FOURNAIZ CREOLE - FOODTRUCK

Chemin de la Butte de Savine
44570 TRIGNAC
 🌐 : https://www.facebook.com/Lafournaizcreole/?ref=page_internal



©Moutlen

COUVERTS PLACES - PLATZE	FOURCHETTE DE PRIX PRICES FROM - PREISE AB

Cafétéria

FLUNCH

Rue de la Font au Brun
44570 TRIGNAC
 ☎ : 02 40 90 40 69
 🌐 : www.flunch.fr

Fermetures : Ouvert 7j/7 du 01/01/2023 au 31/12/2023



©flunch

COUVERTS PLACES - PLATZE	FOURCHETTE DE PRIX PRICES FROM - PREISE AB
423 couverts maximum 80 couverts en terrasse 	

Cuisine du Monde

LA MAISON PORTUGAISE

36 Avenue de la Paix
44480 DONGES
 🌐 : <https://www.lamaisonportugaise.com/>

Fermetures : Fermé le dimanche soir et lundi soir du 01/01/2023 au 31/12/2023



©ROSA

COUVERTS PLACES - PLATZE	FOURCHETTE DE PRIX PRICES FROM - PREISE AB

Pizzeria

LE BON TEMPS

15 Place de l'Église
44160 BESNE
 ☎ : 02 40 11 93 46

Fermetures : Fermé le dimanche et lundi du 01/01/2023 au 31/12/2023

COUVERTS
 PLACES - PLATZE

FOURCHETTE DE PRIX
 PRICES FROM - PREISE AB

Plats à la carte de 11,9€ à 17,9€



Pizzeria

LA BONNE PATE

38 Avenue de la Paix
44480 DONGES
 ☎ : 02 40 19 26 17

🌐 : https://www.labonnepate.com/?fbclid=IwAR0fryc70uM96o_a989o_JtXt6zF-G5y98aWblZX1k6ta_ZzFNue1b3Wkps

Fermetures : Fermé le dimanche midi et le lundi entier du 01/01/2023 au 31/12/2023

COUVERTS
 PLACES - PLATZE

FOURCHETTE DE PRIX
 PRICES FROM - PREISE AB



Pizzeria

PIZZA MONTOIRINE

20 Rue Jean Jaurès
44550 MONTOIR-DE-BRETAGNE
 ☎ : 02 40 70 89 79

🌐 : <https://www.facebook.com/PizzaMontoirine/>
 Fermetures : Ouvert 7j/7 du 01/01/2023 au 31/12/2023

COUVERTS
 PLACES - PLATZE

FOURCHETTE DE PRIX
 PRICES FROM - PREISE AB



Pizzeria

Ô TOUR D'UNE PIZZA

7 rue de Bretagne
44117 SAINT-ANDRE-DES-EAUX
 ☎ : 02 40 01 59 38

Fermetures : Ouvert 7j/7 du 01/01/2023 au 31/12/2023

COUVERTS
 PLACES - PLATZE

FOURCHETTE DE PRIX
 PRICES FROM - PREISE AB

Menu enfant à partir de 8,5€



Pizzeria

RISTORANTE DEL ARTE

1 Rue Barbara
44570 TRIGNAC
 ☎ : 02 40 17 04 17

🌐 : <http://www.delarte.fr>
 Fermetures : Ouvert 7j/7 du 01/01/2023 au 31/12/2023



delarte.fr

COUVERTS
 PLACES - PLATZE

FOURCHETTE DE PRIX
 PRICES FROM - PREISE AB

250 couverts maximum
 80 couverts en terrasse

Menu adulte du jour (midi en semaine) de 7,9€ à 12,9€
 Menu adulte soir et week-end de 12,9€ à 20,5€
 Menu enfant à partir de 6,9€



Crêperie

KERHISTEL

2 Rue de l'Océan
44117 SAINT-ANDRE-DES-EAUX
 ☎ : 09 86 59 39 27

Fermetures : Fermé le mercredi du 26/01/2023 au 31/12/2023

COUVERTS
 PLACES - PLATZE

FOURCHETTE DE PRIX
 PRICES FROM - PREISE AB



Crêperie

LE COLVERT

3 place de la Mairie
44117 SAINT-ANDRE-DES-EAUX
 ☎ : 02 40 01 24 51

Fermetures : Fermé le dimanche du 01/01/2023 au 31/12/2023



DR

Crêperie

CRÊPERIE CHEZ CHANTAL ET JACKY

Ile de Fédrun
44720 SAINT-JOACHIM



DR

COUVERTS
 PLACES - PLATZE

FOURCHETTE DE PRIX
 PRICES FROM - PREISE AB

Menu adulte du jour (midi en semaine) à partir de 12,9€



COUVERTS
 PLACES - PLATZE

FOURCHETTE DE PRIX
 PRICES FROM - PREISE AB



Crêperie

LE MALOUIN

117 Rue Emile Zola
44550 SAINT-MALO-DE-GUERSAC
 Fermetures : Fermé le dimanche du 01/01/2023 au 31/12/2023



© SNAT / Jérôme Bosger

Brasserie

CHEZ JULO

45 Rue Henri Gautier
44550 MONTOIR-DE-BRETAGNE
 ☎ : 02 40 66 13 26

Fermetures : Fermé le samedi et dimanche du 01/01/2023 au 31/12/2023

COUVERTS
 PLACES - PLATZE

FOURCHETTE DE PRIX
 PRICES FROM - PREISE AB



COUVERTS
 PLACES - PLATZE

FOURCHETTE DE PRIX
 PRICES FROM - PREISE AB

50 couverts maximum
 10 couverts en
 terrasse

Menu adulte du jour (midi en semaine) à partir de 13€



Cuisine traditionnelle

LA POMMERAIE

114 La Pommeraye
44480 DONGES
 ☎ : 02 40 66 84 60
 Fermetures : Fermé le samedi et dimanche du 01/01/2023 au 31/12/2023

Cuisine traditionnelle

LE COLIBRI

2 Rue de la Bascule
44410 LA CHAPELLE-DES-MARAIS
 ☎ : 02 40 19 22 05
 🌐 : <http://colibri-restaurant.jimdofree.com>
 Fermetures : Fermé le lundi, ainsi que le mardi soir, le mercredi soir et le dimanche soir du 01/01/2023 au 31/12/2023

COUVERTS
 PLACES - PLATZE

FOURCHETTE DE PRIX
 PRICES FROM - PREISE AB



COUVERTS
 PLACES - PLATZE

FOURCHETTE DE PRIX
 PRICES FROM - PREISE AB

Menu adulte du jour (midi en semaine) de 12,5€ à 15€
 Menu adulte soir et week-end à partir de 21€



Cuisine traditionnelle

L'ENTRE 2

38 rue de la Brière
44410 LA CHAPELLE-DES-MARAIS
 ☎ : 02 40 24 42 35
 🌐 : <https://lentre2resto.fr/>

Fermetures : Fermé le samedi midi et le dimanche du 01/01/2023 au 31/12/2023



DR

COUVERTS PLACES - PLATZE	FOURCHETTE DE PRIX PRICES FROM - PREISE AB
80 couverts maximum 16 couverts en terrasse	

Cuisine traditionnelle

L'AIR BLEU

3 Rue Anatole France
44550 MONTOIR-DE-BRETAGNE
 ☎ : 02 40 90 01 17

Fermetures : Fermé le samedi et le dimanche du 01/01/2023 au 31/12/2023

COUVERTS PLACES - PLATZE	FOURCHETTE DE PRIX PRICES FROM - PREISE AB

Cuisine traditionnelle

CAFÉ CHEZ NADINE

10 Rue Voltaire
44550 MONTOIR-DE-BRETAGNE
 ☎ : 02 40 45 42 65

Fermetures : Fermé le samedi et dimanche du 02/01/2023 au 31/12/2023



©Cafe chez Nadine

COUVERTS PLACES - PLATZE	FOURCHETTE DE PRIX PRICES FROM - PREISE AB

Cuisine traditionnelle

L'AUTHENTIK

97 rue Jean Jaurès
44550 MONTOIR-DE-BRETAGNE
 ☎ : 02 40 45 42 82

Fermetures : Fermé le samedi et le dimanche du 01/01/2023 au 31/12/2023



©Restaurant l'Authentik

COUVERTS PLACES - PLATZE	FOURCHETTE DE PRIX PRICES FROM - PREISE AB
48 couverts maximum 24 couverts en terrasse	Menu adulte du jour (midi en semaine) de 13,5€ à 15€

Cuisine traditionnelle

RESTAURANT DU GOLF INTERNATIONAL
BARRIÈRE LA BAULE

Route de Saint-denac
44117 SAINT-ANDRE-DES-EAUX
 ☎ : 02 40 60 46 18
 🌐 : <https://www.hotelsbarriere.com/fr/la-baule/golf-international-barriere-la-baule/se-restaurer.html>

Fermetures : Ouvert 7j/7 du 01/01/2023 au 31/12/2023

COUVERTS PLACES - PLATZE	FOURCHETTE DE PRIX PRICES FROM - PREISE AB

Cuisine traditionnelle

AUBERGE DU HAUT-MARLAND

Le Haut-Marland
 55 route de la Chaussée Neuve
44117 SAINT-ANDRE-DES-EAUX
 ☎ : 02 40 01 29 00
 🌐 : <http://www.lehautmarland.fr>

Fermetures : Fermé le dimanche soir et le lundi du 01/01/2023 au 31/12/2023



DR

COUVERTS PLACES - PLATZE	FOURCHETTE DE PRIX PRICES FROM - PREISE AB
30 couverts en terrasse	Menu enfant à partir de 12,8€ Menu adulte du jour (midi en semaine) à partir de 19,5€ Menu adulte soir et week-end de 31,5€ à 41,5€

Cuisine traditionnelle

LA LOGE BRIÉRONNE

Port de la Chaussée Neuve

44117 SAINT-ANDRE-DES-EAUX

☎ : 02 51 10 60 89

🌐 : <http://www.lalodgebrieronne.com>

Fermetures : Fermeture annuelle du 31/10/2022 au 01/03/2023

Fermetures : Fermé le mercredi du 01/03/2023 au 31/12/2023

COUVERTS
PLACES - PLATZE

FOURCHETTE DE PRIX
PRICES FROM - PREISE AB



Cuisine traditionnelle

LE ROZ'O

14 rue Guy Moquet

44720 SAINT-JOACHIM

☎ : 02 28 54 25 97

Fermetures : Fermé le lundi, le mardi et le dimanche soir du 25/01/2023 au 31/12/2023



©Restaurant Le Roz'O

COUVERTS
PLACES - PLATZE

FOURCHETTE DE PRIX
PRICES FROM - PREISE AB

44 couverts maximum
40 couverts en
terrasse

Plats à la carte à partir de 12€
Menu adulte du jour (midi en semaine) de 15€ à 19€
Menu adulte soir et week-end à partir de 29€
Menu enfant à partir de 13,5€



Cuisine traditionnelle

CAMPANILE



31 rue du morta

44570 TRIGNAC

☎ : 02 40 90 44 44

🌐 : www.campanile-saint-nazaire-trignac.fr

Fermetures : Ouvert 7j/7 du 01/01/2023 au 31/12/2023



©Huet Rachel

COUVERTS
PLACES - PLATZE

FOURCHETTE DE PRIX
PRICES FROM - PREISE AB

48 couverts maximum
25 couverts en
terrasse



Restaurant gastronomique - cuisine raffinée

LA MARE AUX OISEAUX

Écotope.



223 rue du Chef de l'Ile
Fédrun

44720 SAINT-JOACHIM

☎ : 02 40 88 53 01

🌐 : <http://www.mareauxoiseaux.fr>

Fermetures : Fermeture du 02/01/2023 au 10/02/2023

Fermetures : Fermé le lundi et mardi du 10/02/2023 au 31/12/2023



DR

COUVERTS
PLACES - PLATZE

FOURCHETTE DE PRIX
PRICES FROM - PREISE AB

20 couverts en
terrasse

Menu adulte soir et week-end de 62€ à 120€
Menu enfant à partir de 25€



O'TALADAL SANDWICHERIE

5 Rue du Lavoir

44410 LA CHAPELLE-DES-MARAIS

☎ : 09 84 14 53 65

Fermetures : Fermé le dimanche midi, lundi et mardi du 01/01/2023 au 31/12/2023

COUVERTS
PLACES - PLATZE

FOURCHETTE DE PRIX
PRICES FROM - PREISE AB



LA PAILLOTE D'ANITA

120 LE POUET

44720 SAINT-JOACHIM

🌐 : <https://balade-en-briere.fr/pailote-briere/>



©MOYON

COUVERTS
PLACES - PLATZE

FOURCHETTE DE PRIX
PRICES FROM - PREISE AB










LEGENDE

Caption - Legend



MOYENS DE PAIEMENT

Payment Methods - Zahlungsmöglichkeiten

-  CARTE BANCAIRE
Debit card - Debitkarten
-  CHEQUES BANCAIRES ET POSTAUX
Bank cheques - Bankschecks
-  CHEQUE VACANCES
Holiday cheques - Ferienschecks
-  ESPECE - Cash - Bargeld
-  TICKET RESTAURANT
Restaurant cheques - Essensgutscheine
-  VIREMENT - Bank transfer - Überweisung
-  CHEQUES CADEAUX -
Gift voucher - Geschenkgutschein







CLASSEMENT LOGIS

Classification logis -
Klassifizierungslogis

-  1 COCOTTE - 1 Pot - 1 Topf
-  2 COCOTTES - 2 Pots - 2
Töpfen
-  3 COCOTTES - 3 Pots - 3
Töpfen
-  TABLE DISTINGUEE - "tables
distinguées" - "tables distinguées"

SERVICES




Services - Dienste

-  BANQUET - Banquet - Bankett
-  CLIMATISATION -
Air conditioning - Klimaanlage
-  A EMPORTER - Takeouts -
Mahlzeiten zum Mitnehmen
-  SEMINAIRE - Seminar -
Seminar
-  TRAITEUR - Partyservice -
Caterer
-  SERVICE EN TERRASSE -
Terrace service - Bedienung
auf der terrasse
-  ANIMAUX ACCEPTES -
Animals accepted - Tiere
erlaubt
-  WIFI - Wifi - W-Lan



TOURISME & HANDICAP

Tourism and Handicap Brand-
Marke Tourismus und Handicap

-  ACCESSIBILITE AUDITIVE - Hearing
disability - Hörbehinderungen
-  ACCESSIBILITE MENTALE - Mental
disability - Geistige Behinderung
-  ACCESSIBILITE MOTEUR - Motor
disability - Motorische
Beeinträchtigungen
-  ACCESSIBILITE VISUELLE - Visual
disability - Schwachsichtigkeit